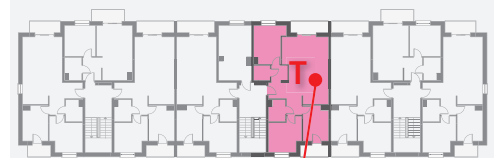


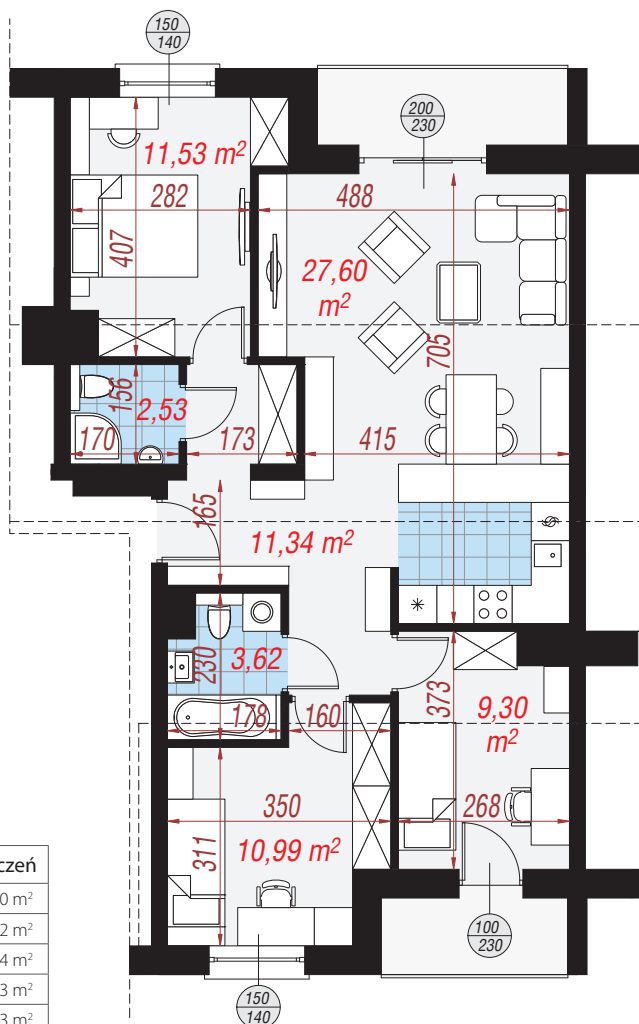
Dom przy plantach 6



archon
PROJEKTY DOMÓW



Mieszkanie T **76,91 m²**
pow. podłóg 76,91 m²



Zestawienie pomieszczeń	
Salon z aneksem	27,60 m ²
Łazienka	3,62 m ²
Przedpokój	11,34 m ²
Pokój	11,53 m ²
Łazienka	2,53 m ²
Pokój	9,30 m ²
Pokój	10,99 m ²



Elewacja wejściowa



Elewacja boczna



Elewacja ogrodowa



Elewacja boczna