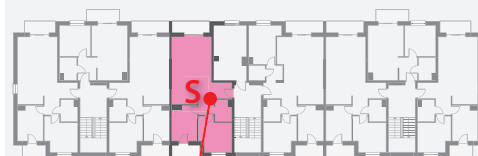


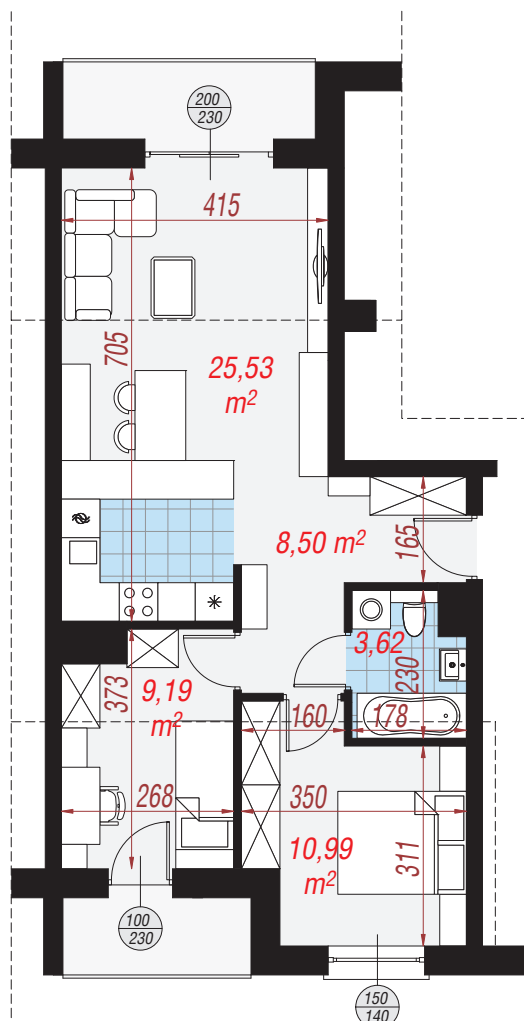
Dom przy plantach 6



archon
PROJEKTY DOMÓW



Mieszkanie S **57,83 m²**
pow. podłóg 57,83 m²



Zestawienie pomieszczeń	
Salon z aneksem	25,53 m ²
Łazienka	3,62 m ²
Przedpokój	8,50 m ²
Pokój	9,19 m ²
Pokój	10,99 m ²



Elewacja wejściowa



Elewacja boczna



Elewacja ogrodowa



Elewacja boczna